

Dependencia: Dirección de Agroenergía, Subsecretaría de Bioindustria
Elaborado por: Lic. Matias Ciani
Contacto: maciani@magyp.gob.ar

Informativo mensual de biocombustibles y productos relacionados con su elaboración.
Enero de 2016

• **Precios:**

Cotizaciones mensuales de granos, aceites, biocombustibles y combustibles fósiles. Enero de 2016

GRANOS Y ACEITES								
Maíz			Aceite soja (tn)			Aceite colza (tn)	Aceite palma (tn)	
FAS ARG (\$/tn)	FOB ARG (US\$/tn)	Chicago (US\$/tn)	FAS ARG (\$/tn)	FOB ARG (US\$/tn)	Chicago (US\$/tn)	FOB Rotterdam (US\$/tn)	FOB Indonesia (US\$/tn)	CIF Rotterdam (US\$/tn)
1.956	161	143	6.208	650	661	780	528	568
BIO DIESEL								
Argentina Mercado Interno por tipo de planta			FOB ARG (US\$/Tn)	EE.UU Mercado Interno		Brasil Mercado Interno a salida de planta (sep-15)		FAME UNIÓN EUROPEA
Grande (\$/tn)	Mediana (\$/tn)	Pequeña (\$/tn)		US\$/Galón	US\$/tn	R\$/lt	US\$/tn	US\$/tn
7.572,07	9.721,09	9.855,20	630	2,80	837	2,16	618	776
BIOETANOL								
Argentina Mercado Interno		Brasil San Pablo				EE.UU Mercado Interno		Brasil FOB (US\$/lt) (oct.15)
Base caña (\$/lt)	Base maíz (\$/lt)	Hidratado (R\$/lt)	Hidratado (US\$/lt)	Anhidro (R\$/lt)	Anhidro (US\$/lt)	US\$/Galón	US\$/lt	
10,324	8,02	1,84	0,45	2,05	0,51	1,27	0,34	0,43
COMBUSTIBLES								
Petróleo			Combustibles en surtidor al público ARG					
WTI (US\$/barril)		Brent (US\$/Barril)		Nafta super (\$/lt)			Gasoil (\$/lt)	
32		30		13,8			12,54	

Fuente:

Granos y aceites

MINAGRI; BOLSA DE CEREALES; FEDAPAL

Biodiesel

SECRETARIA DE ENERGIA; USDA; MINISTERIO DE MINAS E ENERGIA, BRASIL; REUTERS

Bioetanol

SECRETARIA DE ENERGIA; USDA; UDOP

Combustibles

EIA; CECHA

NOTA:

Tipo de cambio promedio enero 2016 (ARG): 13,66 pesos por dólar

Tipo de cambio promedio septiembre 2015 (BRL): 3,95 reales por dólar

Equivalencias: 1000 litros= 1 m³= 0,885 toneladas de biodiesel; 1 galón=3,78 litros

- *Datos relativos a su comercialización:*

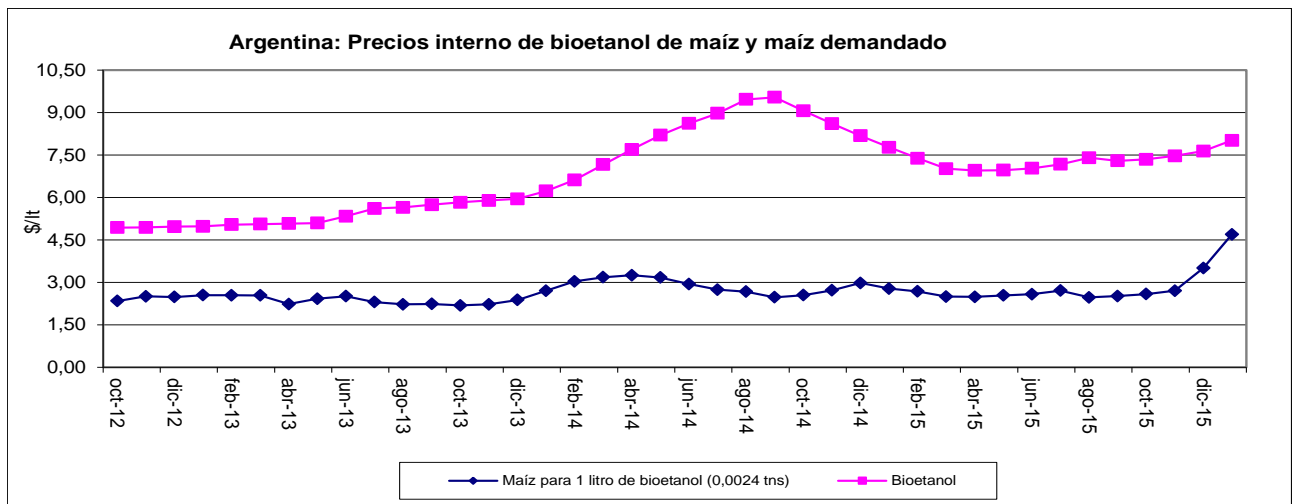
Bioetanol:

Argentina: Producción de bioetanol según insumo utilizado en su elaboración. En metros cúbicos

	2012			2013			2014			2015		
	De caña	De maíz	Total	De caña	De maíz	Total	De caña	De maíz	Total	De caña	De maíz	Total
Enero	17.295	0	17.295	14.397	7.690	22.087	19.580	22.848	42.428	17.158	36.628	53.786
Febrero	8.261	0	8.261	11.604	7.287	18.891	15.038	24.005	39.043	17.571	34.054	51.625
Marzo	9.420	0	9.420	17.209	9.913	27.122	17.857	23.942	41.799	20.550	44.049	64.599
Abril	8.026	0	8.026	21.408	10.349	31.757	18.358	30.479	48.837	21.088	39.129	60.217
Mayo	9.710	0	9.710	19.806	12.026	31.832	17.671	35.032	52.703	18.911	35.651	54.562
Junio	22.395	0	22.395	28.640	12.170	40.810	28.224	32.735	60.959	31.681	42.783	74.464
Julio	28.509	0	28.509	38.155	12.458	50.613	26.486	33.191	59.677	38.207	40.661	78.868
Agosto	24.617	0	24.617	37.673	24.224	61.897	28.904	34.043	62.947	32.911	39.692	72.603
Septiembre	28.733	3.373	32.106	34.164	15.269	49.433	32.676	26.968	59.644	37.753	35.391	73.144
Octubre	28.014	5.526	33.540	34.112	15.951	50.063	35.390	36.784	72.174	39.498	46.638	86.136
Noviembre	23.939	4.801	28.740	28.713	18.786	47.499	33.741	37.655	71.396			
Diciembre	21.070	6.800	27.870	18.905	21.471	40.376	25.939	33.575	59.514			
Total (M3)	229.989	20.500	250.489	304.786	167.594	472.380	299.864	371.257	671.121	275.328	394.676	670.004
Total (TN)	182.036	16.226	198.262	241.238	132.651	373.889	237.342	293.850	531.192	217.922	312.386	530.308
Caña y maíz (tn)*	3.285.557	49.200		4.354.086	402.226		4.283.771	891.017		3.933.257	947.222	

Fuente: INDEC

* El consumo de caña de azúcar y maíz para elaboración de bioetanol es estimativo



Fuente: DIMEAGRO y Secretaría de Energía

Nota: A partir de Octubre de 2014, el precio interno de bioetanol se dividió en dos, de acuerdo al insumo utilizado. En este caso se tomo el del elaborado en base a maíz. Se considera que para producir 1 litro de bioetanol se requieren 0,0024 toneladas de maíz

Biodiesel:

Argentina: Producción de Biodiesel mensual y anual. En toneladas.

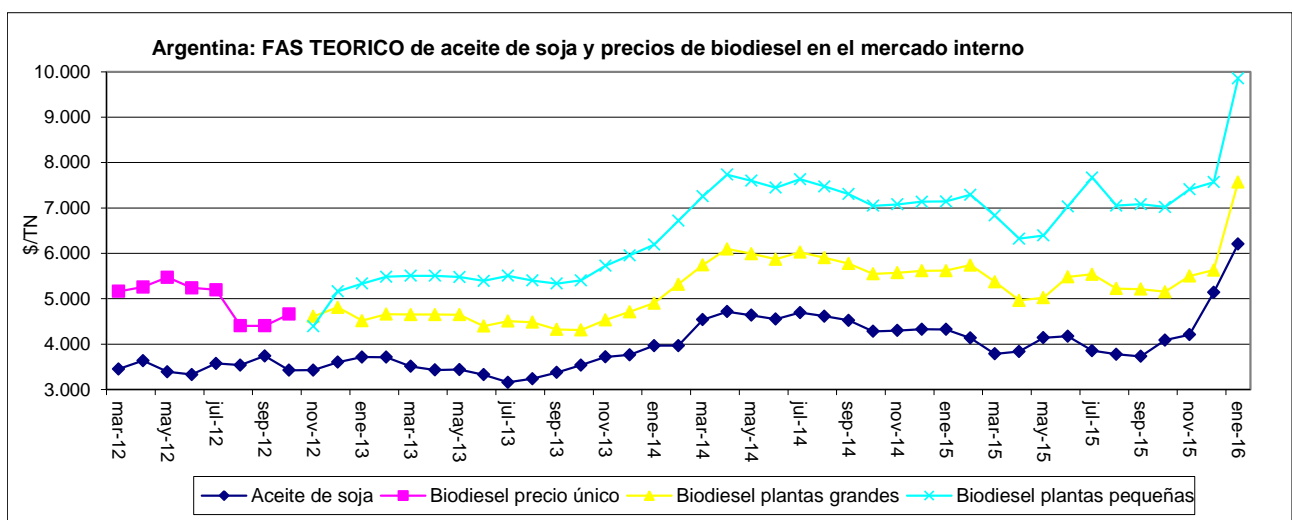
Mes/Año	2008	2009	2010	2011	2012	2013	2014	2015
Enero	47.421	18.355	140.247	152.409	257.933	158.499	140.472	134.435
Febrero	38.747	47.673	112.508	140.858	240.003	113.745	132.588	99.065
Marzo	42.095	76.663	107.929	188.060	212.499	117.314	121.194	96.673
Abril	43.880	80.585	141.433	201.377	236.400	161.051	142.470	128.439
Mayo	51.679	90.317	157.865	219.703	237.508	120.173	229.302	131.226
Junio	50.726	103.000	156.019	207.380	231.038	144.813	250.044	190.445
Julio	71.888	125.872	165.098	222.315	246.341	190.969	275.067	176.765
Agosto	91.595	123.928	164.382	223.937	233.829	192.636	278.324	208.493
Septiembre	83.924	137.501	157.835	208.434	133.051	225.107	295.401	182.871
Octubre	97.429	130.614	180.593	234.989	137.989	244.796	308.897	199.682
Noviembre	79.530	131.458	177.578	209.797	153.248	218.241	243.455	
Diciembre	13.152	113.182	153.415	217.422	135.299	109.727	167.076	
Total	712.066	1.179.148	1.814.902	2.426.681	2.455.138	1.997.070	2.584.291	1.548.094

Fuente: INDEC

Argentina: Consumo de Biodiesel mensual y anual. En toneladas.

Mes/Año	2008	2009	2010	2011	2012			2013			2014			2015
					A petroleras	Otros usos	Total	A petroleras	Otros	Total	A petroleras	Otros	Total	
Enero	107	0	204	52.278	68.775	2.962	71.737	68.819	51	68.870	74.656	0	74.656	87.284
Febrero	167	35	434	47.527	63.169	306	63.475	60.434	505	60.939	36.284	0	36.284	84.192
Marzo		55	23.751	62.045	67.534	148	67.682	67.259	16	67.275	52.036	0	52.036	84.492
Abril		26	54.181	61.011	68.418	0	68.418	71.070	16	71.086	72.982	0	72.982	90.888
Mayo		0	52.750	68.309	83.289	7.652	90.941	83.137	0	83.137	85.436	0	85.436	88.887
Junio		0	51.833	66.506	82.469	17.965	100.434	84.630	0	84.630	83.239	0	83.239	90.140
Julio		0	49.526	60.939	87.697	12.942	100.639	77.187	0	77.187	88.896	0	88.896	96.532
Agosto		0	55.868	65.064	78.341	6.879	85.220	73.614	0	73.614	93.582	0	93.582	97.269
Septiembre		28	60.927	57.093	37.633	89	37.722	76.018	0	76.018	97.914	0	97.914	91.902
Octubre		15	51.101	66.225	54.170	526	54.696	78.663	0	78.663	99.962	0	99.962	90.993
Noviembre		164	54.067	70.578	71.436	436	71.872	74.364	30	74.394	97.048	0	97.048	
Diciembre		176	53.633	74.046	61.462	495	61.957	69.162	8	69.170	88.107	0	88.107	
Total	274	499	508.275	751.621	824.393	50.400	874.793	884.357	626	884.983	970.142	0	970.142	902.579

Fuente: INDEC



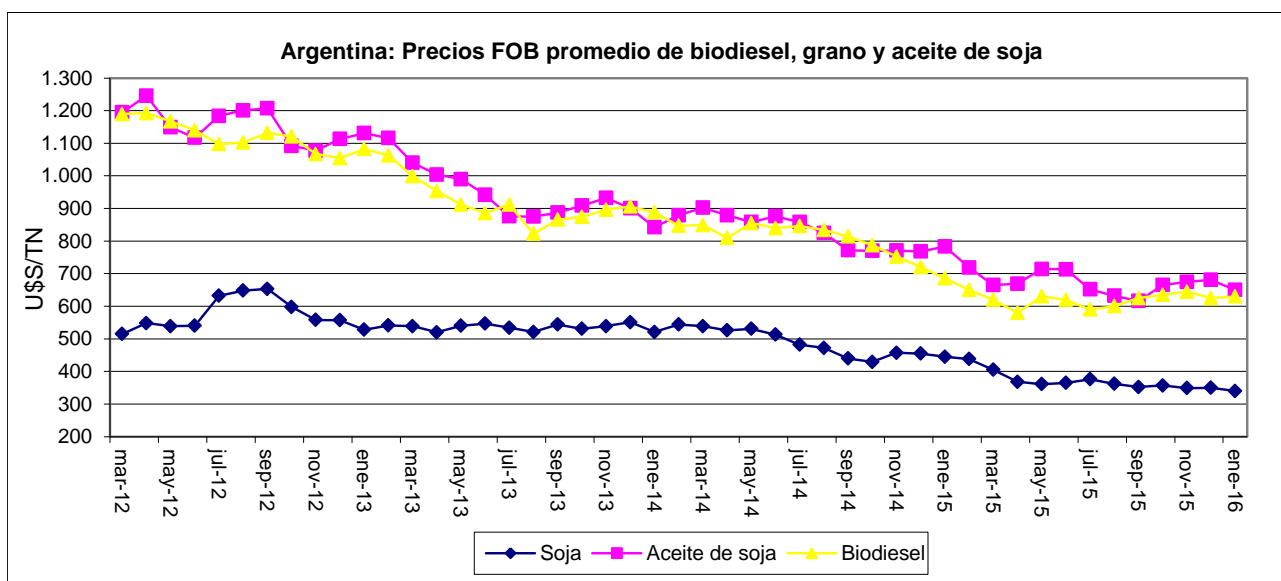
Fuente: DIMEAGRO y Secretaría de Energía.

Nota: A partir de noviembre de 2012, el precio interno de biodiesel se dividió de acuerdo al tamaño de planta elaboradora

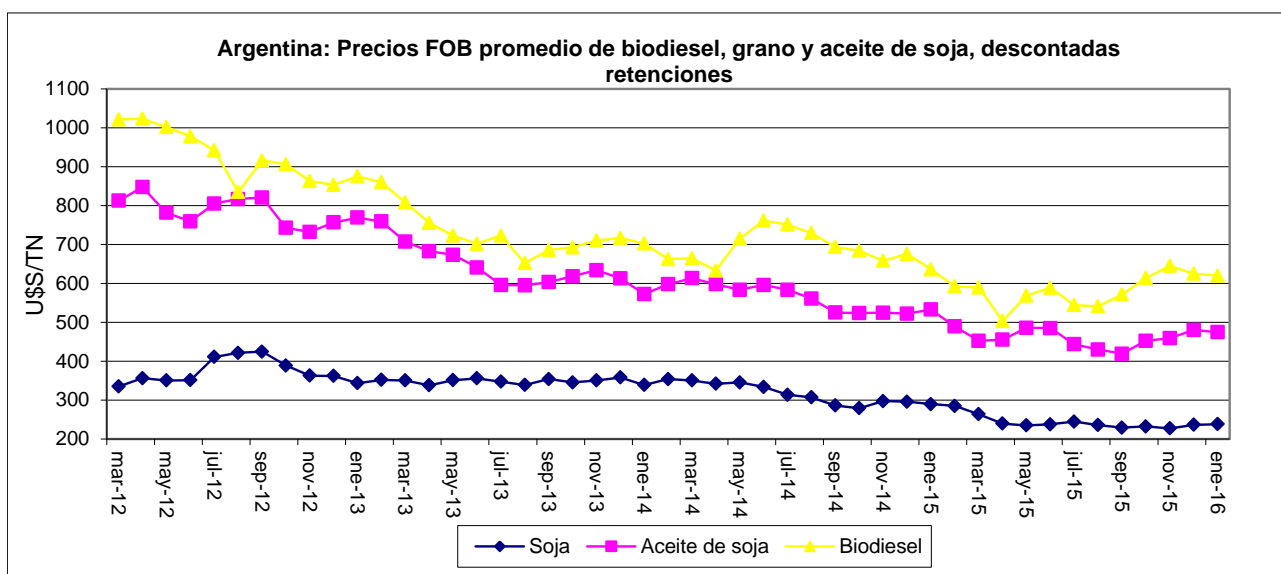
Exportaciones argentinas de biodiesel por destino. En toneladas. Año 2015

	Territorios vinc. al Reino Unido	España	Estados Unidos	Perú	Otros	Total mes	Monto USD
Enero	0	6.250	14.000	5.000	0	25.250	19.819.000
Febrero	0	0	10.000	22.750	0	32.750	15.227.500
Marzo	14.000	0	18.705	5.100	0	37.805	25.118.025
Abril	0	0	0	12.000	170	12.170	6.833.104
Mayo	0	0	30.125	5.250	0	35.375	23.167.618
Junio	0	6.000	80.200	7.000	0	93.200	62.526.866
Julio	0	0	66.800	15.000	0	81.800	53.423.385
Agosto	0	0	81.800	2.000	0	83.800	55.055.440
Septiembre	0	0	60.300	34.505	0	94.805	58.546.240
Octubre	0	0	101.300	2.000	0	103.300	64.669.685
Noviembre						0	
Diciembre						0	
Total año	14.000	12.250	463.230	110.605	170	600.255	384.386.863

Fuente: DNRAI en base a datos de INDEC, Unidad de Monitoreo del Comercio Exterior 3826.00.00.100L Biodiesel puro. Jul, ago, sep y oct 2015, DIMEAGRO



Fuente: DIMEAGRO, REUTERS y SIM ADUANA



Fuente: DIMEAGRO y SIM de Aduana

- *Noticias destacadas:*

Prorrogan beneficio fiscal a la producción de biodiesel: El gobierno nacional oficializó la prórroga hasta el 30 de abril para las exenciones del impuesto a la producción de biodiésel y la eximición de impuestos al biodiésel empleado como combustible líquido en la generación de energía eléctrica. [VER LEGISLACION](#)

Motores 100% bioetanol: El ministro de Energía y Minería, Juan José Aranguren, manifestó que desde la Nación están trabajando para implementar el uso de motores flex-fuel, capaces de funcionar al 100% con bioetanol o realizar indistintamente cualquier tipo mezcla del biocombustible con naftas, a criterio del usuario. Se trata de la tecnología flex-fuel, que permite a los vehículos funcionar con porcentajes indistintos de nafta o biocombustible. La medida habilitaría la venta al público de bioetanol. [VER NOTA](#)